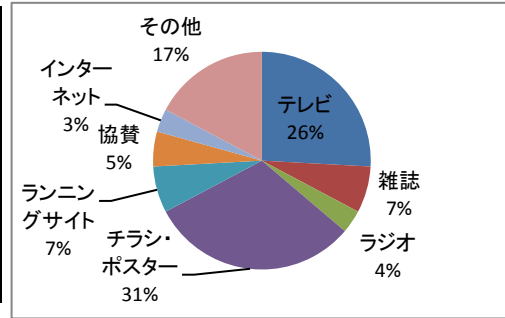


スポーツ公園エンジョイラン2013 参加者アンケート結果

質問

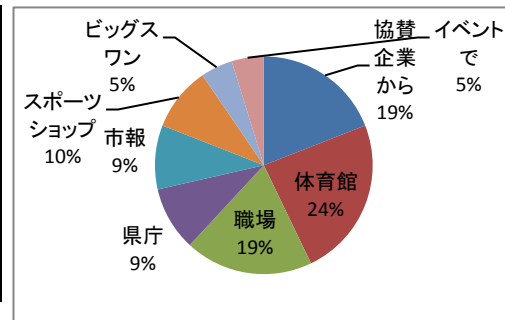
1 スポーツ公園エンジョイランをなにで知りましたか？

	割合
テレビ	25.9%
雑誌	6.9%
ラジオ	3.4%
チラシ・ポスター	31.0%
ランニングサイト	6.9%
協賛	5.2%
インターネット	3.4%
その他	17.2%



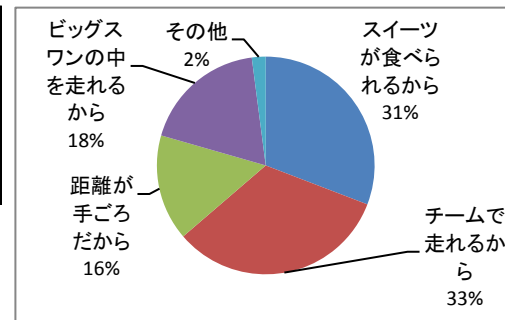
2 「1」のくわしい場所を教えてください

	割合
協賛企業から	19.0%
体育館	23.8%
職場	19.0%
県庁	9.5%
市報	9.5%
スポーツショップ	9.5%
ビッグスワン	4.8%
イベントで	4.8%



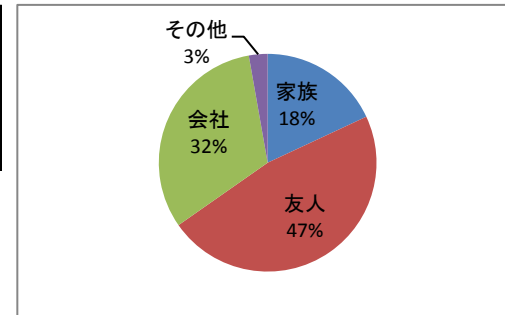
3 参加のきっかけはなんですか？(複数回答可)

	割合
スイーツが食べられるから	30.8%
チームで走れるから	32.9%
距離が手ごろだから	15.8%
ビッグスワンの中を走れるから	18.5%
その他	2.1%



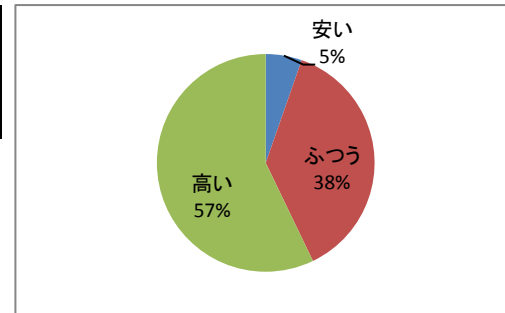
4 誰と参加しましたか？(複数回答可)

	割合
家族	18.1%
友人	47.2%
会社	31.9%
その他	2.8%



5 参加費について

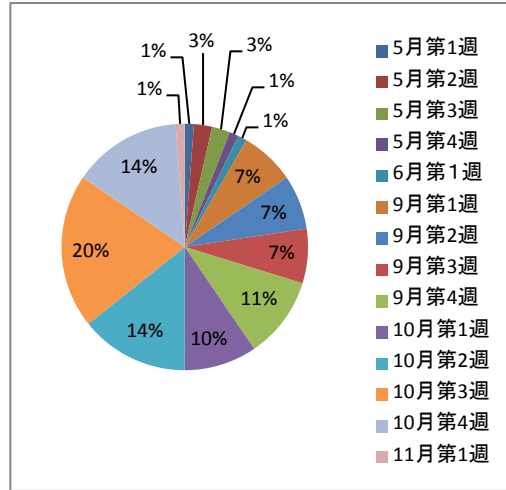
回答数	割合
安い	5.4%
ふつう	37.5%
高い	57.1%



6 参加しやすい時期・曜日

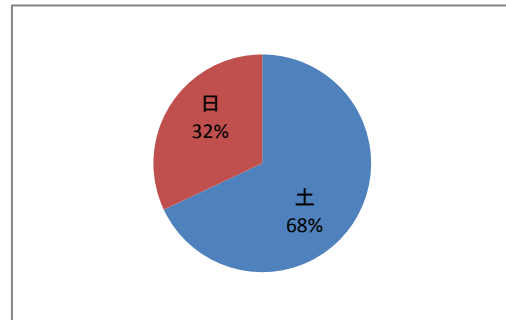
(1) 時期(複数回答あり)

	割合
5月第1週	1.2%
5月第2週	2.4%
5月第3週	2.4%
5月第4週	1.2%
6月第1週	1.2%
9月第1週	7.1%
9月第2週	7.1%
9月第3週	7.1%
9月第4週	10.7%
10月第1週	9.5%
10月第2週	14.3%
10月第3週	20.2%
10月第4週	14.3%
11月第1週	1.2%



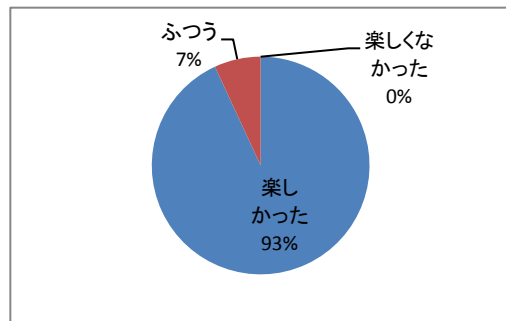
(2) 曜日(複数回答あり)

	割合
土	68.0%
日	32.0%



7 今回参加してどうでしたか？

	割合
楽しかった	93.1%
ふつう	6.9%
楽しくなかった	0.0%



8 また参加したいですか？

	割合
参加したい	89.7%
どちらともいえない	10.3%
参加したくない	0.0%

